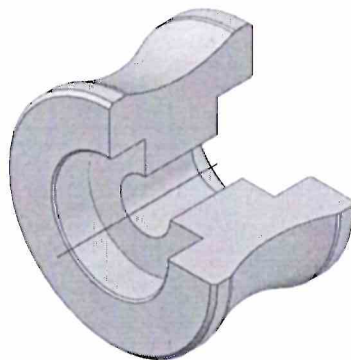
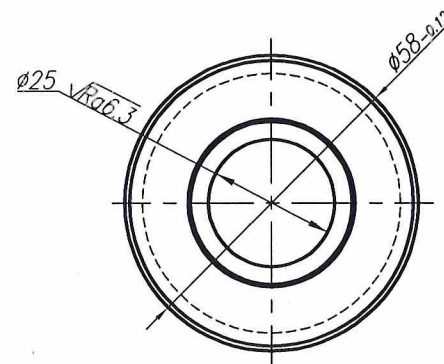
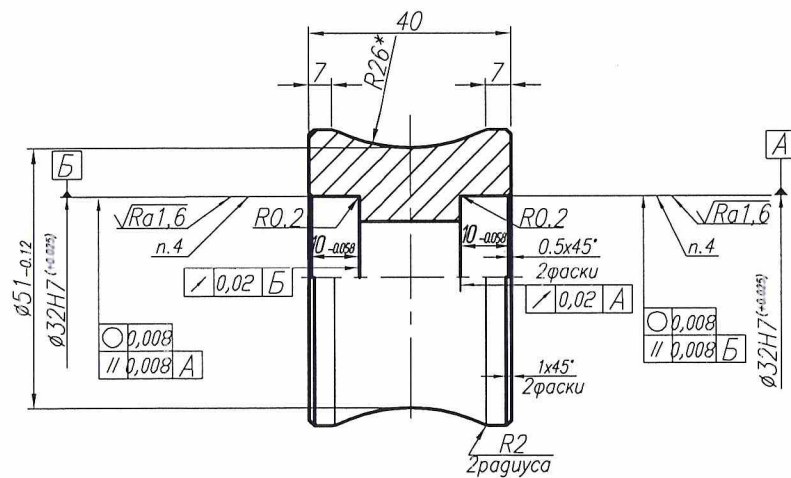


ПЦ 1-02.16.001

√Ra3.2 (✓)



1. HRC 58...62.
2. Допускается замена материала на сталь 70Г ГОСТ 14959-2016. HRC 54...60.
3. Неуказанные предельные отклонения размеров Н 14, h14, ±I Т 14/2.
4. Место установки радиального шарикового подшипника SKF 6201/z (12 x 32 x 10).
- 5*. Размер для справок.

ПЦ 1-02.16.001

Ролик вводной коробки
(клеть 16)

Сталь Х 12 МФ ГОСТ 5950-2000

Лит.	Масса	Масштаб
	0.66	1:1
Лист	Листов 1	

Формат: А3

Инв. № подл. Подпись и дата. Взам. инв. № Инв. № подл. Подпись и дата.